



Kita Christi Himmelfahrt

Andreas-Mayr-Str. 2, 86609 Donauwörth

Tel: 0906 / 402496-20

Leitung/ Ansprechpartner: Fr. Simone Lettenbauer

kita.christihimmelfahrt.parkstadt@bistum-augsburg.de

**Drei Dinge sind uns aus dem Paradies geblieben:
„Die Sterne der Nacht, die Blumen des
Tages und die Augen der Kinder“**

Dante Alighieri

Wir stellen uns vor:

- In 5 alters- und geschlechtsgemischten Gruppen werden derzeit bis max. 25 Kinder je Gruppe betreut.
- Alter der Kinder: 3 Jahre bis zum Schuleintritt
(das Platzangebot für Kinder unter 3 Jahre ist begrenzt, vorrangig werden Kinder ab dem 3. Lebensjahr aufgenommen)

Anmeldeformalitäten:

- Wir nehmen bevorzugt Kinder aus dem Donauwörther Stadtteil „Parkstadt“ auf.
- Alle Kinder, die im ausgeschriebenen Anmeldezeitraum in unserem Kindergarten angemeldet werden, werden im Aufnahmeverfahren bzw. bei der Platzvergabe nach dem Alter, wenn möglich, berücksichtigt.
- Kinder die danach oder unter dem Jahr angemeldet werden, bekommen einen Platz, sofern freie Plätze zur Verfügung stehen bzw. werden auf der Warteliste notiert.
- Die Anmeldungen finden online statt; alle die eine Platzzusage bekommen, werden von uns zu einem persönlichen Aufnahme-/ Kennenlerngespräch eingeladen.



Unsere Buchungszeiten und Kosten:

<u>Kategorie:</u>	<u>Stunden:</u>	<u>Bringzeit:</u>	<u>Abholzeit:</u>	<u>Monatsbeitrag:</u>	<u>Jahresbeitrag:</u>
1	4 bis 5	7.00 – 8.00	11.45 – 12.00	120,- €	1440,- €
2	5 bis 6	7.00 – 8.00	12.00 – 13.00	130,- €	1560,- €
3	6 bis 7	7.00 – 8.00	13.30 – 14.00	140,- €	1680,- €
4	7 bis 8	7.00 – 8.00	14.00 – 15.00	150,- €	1800,- €
5	8 bis 9	7.00 – 8.00	15.00 – 16.00	170,- €	2040,- €
6	9 bis 10	7.00 – 8.00	15.00 – 16.30	190,- €	2280,- €

jeweils incl. 5.- Spielgeld monatl.

Die Zeiten nach 13.00 Uhr können stundenweise dazu gebucht werden. Umbuchungen während des Kita-Jahres sind regelmäßig nicht möglich.

Der Kita - Beitrag wird in 12 Monatsraten (ca. 15. jeden Monats) abgebucht.

Seit 01.04.19 erhalten Kita-Kinder 100,- € Beitragszuschuss vom Freistaat Bayern, der direkt von den Kita-Gebühren abgezogen wird.

Unsere pädagogischen Schwerpunkte:

- gezieltes Bildungsangebot in Übereinstimmung mit dem bay. Bildungs- und Erziehungsplan;
- päd. hochwertige Spielmaterialien mit Aufforderungscharakter;
- Vermittlung von Umwelt- und Naturerfahrungen;
- Vermittlung des Gefühls von Sicherheit, Geborgenheit, Wertschätzung und Vertrauen mit festen Bezugspersonen;
- Stärkung des Gemeinschaftsgefühls;
- Förderung der sozialen Kompetenz, der Selbstständigkeit, des eigenständigen Handelns, der Eigeninitiative der Kinder;
- Entwicklung von Freude am Lernen durch: Ausprobieren, Experimentieren, Fehler – machen – dürfen;
- Förderung der motorischen und sprachlichen Entwicklung durch Bewegung, Hören, Sehen und Begreifen;
- Freispielzeit als wichtiges Element: Kinder entscheiden über Spielpartner und Spielmaterial;
- Religiöse und weltliche Feste im Jahreskreis;
- Dokumentation der Entwicklungsschritte der Kinder;
- Gesundheitsförderung z.B. Hände waschen, ...



Das Spiel ist die dem Kind entsprechende Tätigkeit (BayKiBig)

Tagesablauf:

- Bringzeit: 7.00 – 8.00 Uhr
- Kernzeit: 8.00 - 12.00 Uhr,
hier sollten die Kinder anwesend sein
- Zeit für:
miteinander spielen, Freundschaften bilden, Brotzeit machen, gemeinsam kreativ sein, Gruppenprojekte, Bewegung drinnen und draußen..... und vieles mehr.
- Abholzeiten je nach Buchung:
Kategorie 1: 11.45 Uhr – 12.00 Uhr
Kategorie 2: 12.00 Uhr – 13.00 Uhr
Kategorie 3: 13.30 Uhr – 14.00 Uhr
Kategorie 4: 14.00 Uhr – 15.00 Uhr
Kategorie 5: 15.00 Uhr – 16.00 Uhr
Kategorie 6: 15.00 Uhr – 16.30 Uhr

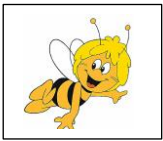


**Ich
Ich gehe mit
Ich gehe mit dir
Ich gehe mit dir Schritte**

- Mittagessen:
Zwischen 12.30 Uhr und 13.00 Uhr gemeinsames Mittagessen, für alle Kinder die zwischen 13.00 und 16.30 Uhr im Kita sind (warmes Mittagessen kann dazu gebucht werden)
Kosten pro Essen: 4,- €
Belieferung Feinkost Kronhart/ Parkstadt
- Rollende Gemüsebox:
Wöchentlich werden wir mit der „rollenden Gemüsebox“ beliefert (finanziell wird diese vom Freistaat Bayern und der europäischen Gemeinschaft unterstützt).

Raumkonzept:

4 Gruppenräume (Bienenkörbchen, Pumuckl, Mäuse und Schlümpfe):



- 2. Spielebene
- verschiedene Spiel- und Beschäftigungsecken (Bauecke, Puppenecke, Maltisch...)
- angegliederter Ausweichraum mit integrierter Küche



Aktionsecken:

- im Eingangs- u. Garderobenbereich mit wechselnden Angeboten



1 Gruppenraum (Igel):

- verschiedene Spiel- und Beschäftigungsecken (Bauecke, Puppenecke, Maltisch...)

Bewegungsraum:

Jede Kitagruppe hat einen „Turntag“ pro Woche.

Der Bewegungsraum bietet auch Gelegenheit für:

- Ruhe- und Meditationsübungen,
- Singkreise im größeren Rahmen,
- Durchführung von Festen.



Außenbereich:

Unser naturnaher Garten bietet vielfältige Möglichkeiten zum Beobachten, zum Spielen, zum Bewegen, sowie zum Ausprobieren verschiedenster Fahrzeuge.

Elternarbeit:

Eine gute Zusammenarbeit mit Ihnen ist uns wichtig.

Wir unterstützen Sie durch:

- Elterngespräche über den Entwicklungsstand Ihrer Kinder
- Tür- und Angelgespräche
- Elternabende
- gemeinsame Feste und Feiern
- Tag der Offenen Tür - „Christi Himmelfahrt“ (Vatertag)
- aktive Mitarbeit im Elternbeirat





Das wünschen wir uns von den Eltern:

- ein partnerschaftliches Miteinander
- regelmäßigen Austausch von Erziehungszielen
- gegenseitigen Respekt und Wertschätzung
- aktive Unterstützung der Kita-arbeit



(Die verwendeten Fotos wurden von Gaby Litzel-Reißler und Simone Lettenbauer erstellt.)

Träger:
Katholische Pfarrkirchenstiftung
„Christi Himmelfahrt“
Kirchenverwaltungsvorstand
Pfarrer Robert Neuner
Hl. Kreuz Str. 19
86609 Donauwörth
Tel: 0906 70628-0

Das Spiel
ist
"Hauptberuf"
eines jeden
Kindes.